

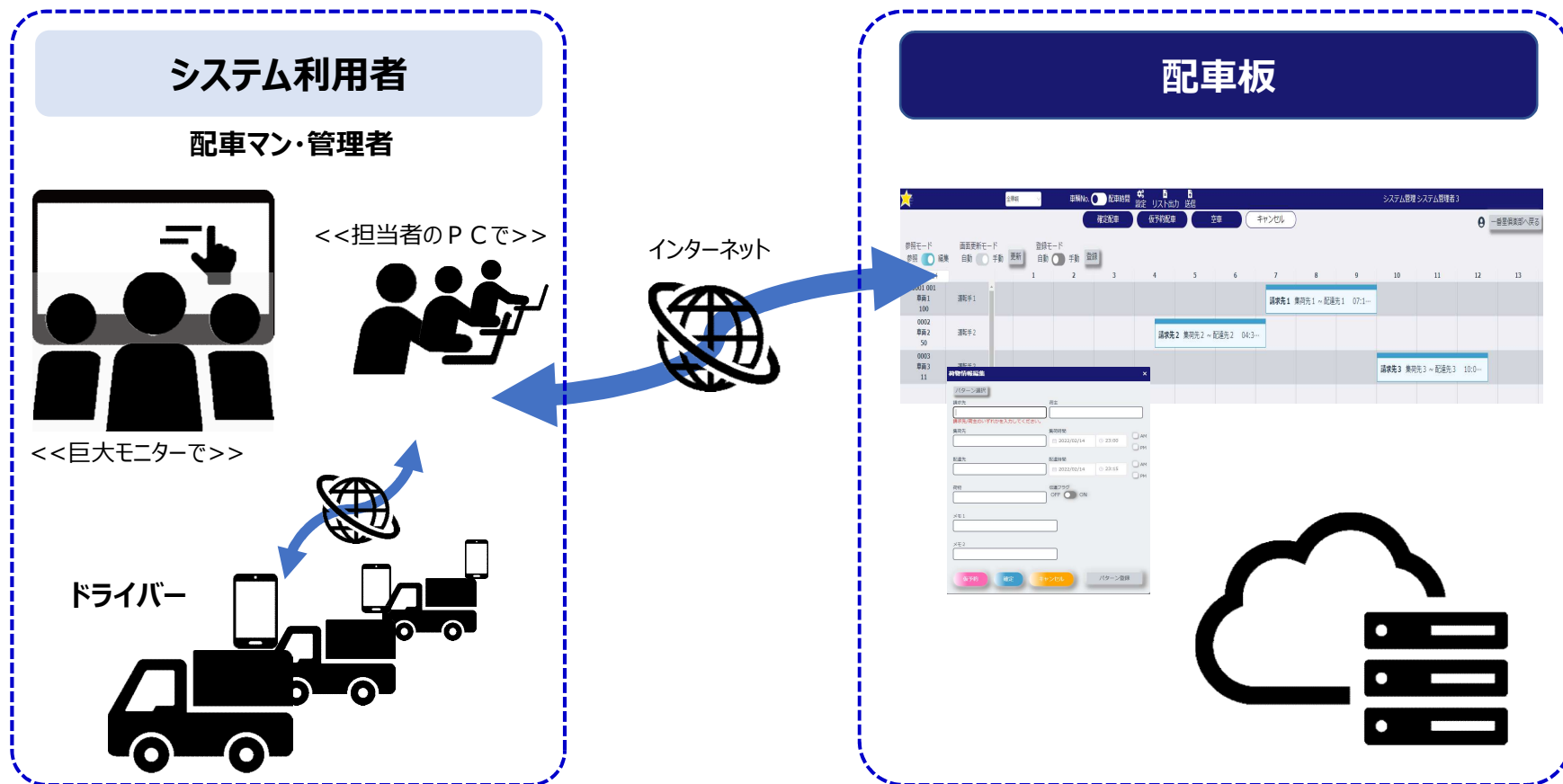
システムギアクラウド 一番星倶楽部

配車板 サービス仕様

2022年2月
システムギア株式会社

サービス概要

- ドライバー・配車マン・管理者などが配車状況を確認するために使用しているホワイトボードを電子化したシステム。
- インターネット経由で利用できるSaaS型サービスです。
- 受注に対する配車作業やドライバー管理を行います。



用語の定義

本サービス仕様における用語の定義は、以下のとおりとします。

なお、システムギアSaaSサービス利用規約（以下「利用規約」という）において定めのある用語については、特段の定めなき限り、当該規約における用語の定義と同一とします。

（１）「サービス利用者」とは、一番星倶楽部の会員であり、本SaaSサービスの利用者をいいます。

（２）「サービス管理者」とは、サービス利用者の窓口として権限を持つ業務連絡先の担当者をいいます。

システム全体を管理できるユーザー権限を有します。

サービス実施の前提条件

項目	内容
環境	サービス利用者は、本SaaSサービスを利用する前提として、当社が指定する環境（コンピュータ、ソフトウェア、ネットワーク含む）を準備した上で当社サービス環境と接続するものとします。
サービス管理者	本SaaSサービスに関する申請、問い合わせの窓口業務を行うサービス管理者は、当社ポータルサイト「一番星倶楽部」の会員情報に登録された代表者としてします。

動作環境

本SaaSサービスの利用にあたっては、以下のクライアント環境での動作確認を行っております。

項目	内容
ブラウザ	Microsoft Edge (98.0.1108.43 以降) Google Chrome (98.0.4758.82 以降) ※JavaScript、Cookieが使用できる状態
インターネット回線	インターネットに接続できる回線

提供サービス

サービスの種類	内容	料金形態
基本サービス	配車板 SaaS 基本利用サービス 当社サービス環境にインターネット経由で接続することにより、以下の機能を提供します。 (1) 車輜情報の登録・編集 (2) ドライバー情報の登録・編集 (3) 荷物情報の登録・編集 (4) 荷物情報のパターン登録 (5) 帳票出力（配車表／キャンセル一覧表） (6) “一番星”運送業システム（※1）連携ファイル出力	無料
有料サービス	近日公開予定 ・運行指示書出力 ・表示範囲（1日／3日／1週間）切り替え ・LINE、SMS連携 など	未定

（※1）当社製品の運送業向け基幹システム

<https://www.systemgear.com/prd/logi/ichibanboshi/top.html>

サービス提供時間帯／中断および停止

■ サービス提供時間帯

24時間365日

■ サービス停止を伴うメンテナンス

スケジュール：年に数回程度、サービスを停止したメンテナンスを実施することがあります。

事前にシステム上へのメッセージ通知、または
一番星倶楽部の「お知らせ」ページにてご案内いたします。

メンテナンス内容：以下の対応を行うことがあります。

1. 不具合の修正
2. 機能強化や性能向上
3. セキュリティ脆弱性対策に伴う修正
4. 動作条件の変更に伴う修正

サービスに関するお問い合わせ

お問い合わせ	受付	受付方法	一番星倶楽部「お問い合わせ」ページ（下記リンク）より、 お問い合わせの送信 https://systemgearcloud.com/ichibanboshiclub/inquiries
		受付時間	24時間365日
	回答	回答方法	一番星倶楽部「お問い合わせ履歴」ページ（下記リンク）より回答 https://systemgearcloud.com/ichibanboshiclub/inquiries/history
		対応時間	月曜日から金曜日の9時～17時30分 ※祝日や年末年始など、当社の休業日を除く